



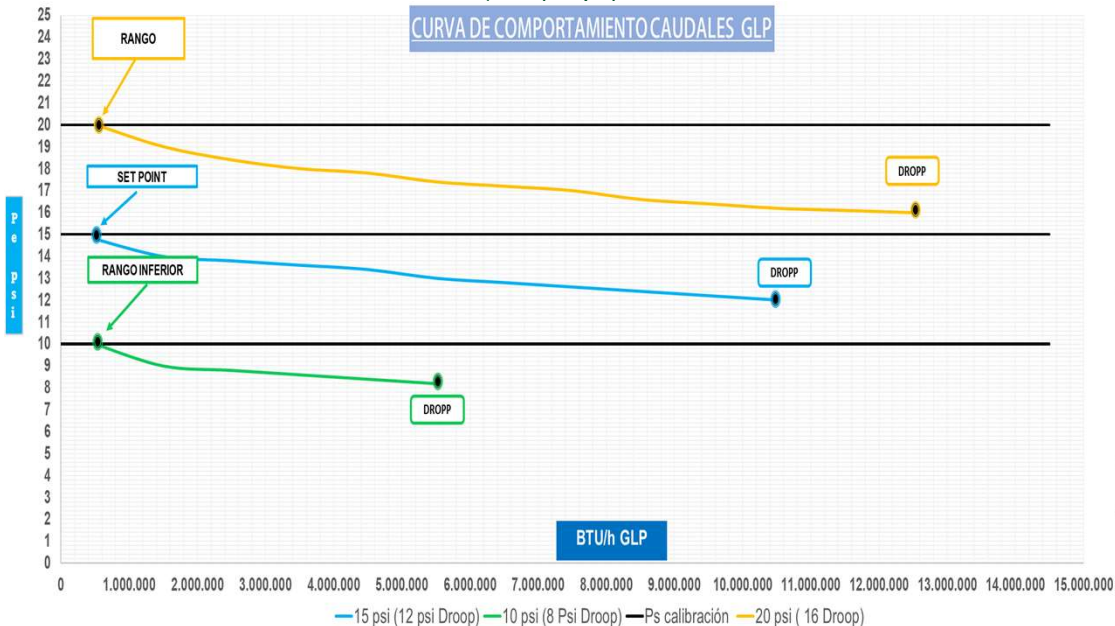
REGULADOR RTB GLP

CARACTERÍSTICAS:

- Fabricado en aluminio inyectado con revestimiento en pintura electrostática
- Cruceta fabricada en Hierro fundido, con doble protección anticorrosiva (Zincada y pintura electrostática)
- Plásticos y cauchos resistentes a los derivados del petróleo
Temperatura de Operación -10°C a 65°C
- Presión Máx. de Diseño: 19 bar (275.5 psi)
- Incluye precinto rotor.
- Sistema de seguridad: VÁLVULA DE ALIVIO .
- Norma de referencia ANSI /CAN/UL 144;2021

CURVA DE COMPORTAMIENTO

PUNTO DE AJUSTE Pe= 6,9 bar (100 psi) Ps= 20-15-10 Psi



Ps DROOP 20%	BTU/H GLP
10 psi	5.752.960
15 psi	11.290.184
20 psi	12.944.160

ESPECIFICACIONES TÉCNICAS

Rango de presión de
 Entrada Mínima 0,7 bar (20psi)
 Entrada Maxima 6,9 bar (100 psi)

Nota: El rango de presiones de entrada entre 20 y 100 psi requerido por usuarios particulares, está cubierto y garantizado dentro del rango de operación del producto.

Punto de ajuste :
 Presión de entrada: 6,9 bar (100 psi)
 Presión de Salida: 15 Psi
 Caudal Cond.Std: 500.000 BTH/h GLP

Válvula de alivio:
 Apertura ≤ 60 Psi - 4137 mbar
 Reasentamiento ≥ 34 Psi - 2344 mbar

Presión de Bloqueo: ≤ 26 Psi - 1793 mbar

Rango de ajuste del resorte tensión 10-20 psi (690 - 1379 mbar)

Orificio de entrada: 9,5 ± 0,1 mm

Cód. Producto
 Prototipo

Conexión Entrada Salida
 1" NPT HEMBRA 1" NPT HEMBRA

Diapositiva 1

JAP0

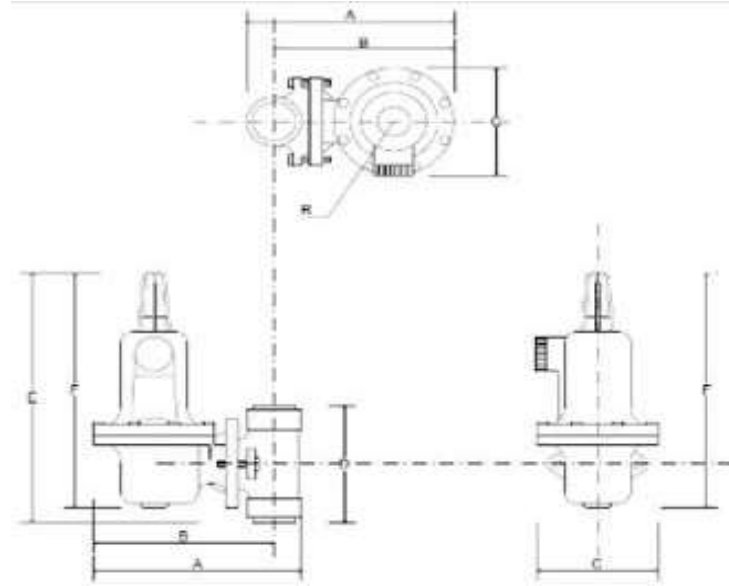
Esta es la presión que maneja el R50 pilotado, por favor indicarme la presión Max de diseño .

Jaime Andres Peña; 2022-08-26T13:03:49.020

GGLO 0





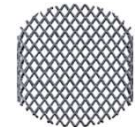


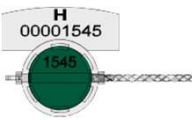
250 PSI

Gustavo Gonzalez Liberato; 2022-08-26T21:37:07.892



A	19,5
B	17,45
C	21
D	12
E	25,4
F	23,9
Dimensiones	
cm	

CARACTERÍSTICAS DE LOS MATERIALES:

ALUMINIO	NITRILO	LATÓN	POLIACETAL Y/O POLIPROPILENO	FLEJES	ACERO	ACERO ZINCADO E IRISADO	POLICARBONATO - ACERO INOX
Tapa, base inyectados en aluminio AISI 12 Cu con pintura electroestatica	Sello de caucho, Sello O'RING, Diafragma nitrilo y Sello embolo	Embolo y buje con composición química 59,5 % de cobre y 37,5 % de zinc	Guia embolo	Malla filtro cruceta y malla venteo en acero inoxidable capacidad de filtrado de partículas de 180 micras	Resorte de válvula de venteo, arandela diafragma y balancín es fabricado en acero laminado en frío zincado e irisado	Cruceta en acero gris ASTM-A48	Precinto rotor: cuerpo (policarbonato) y guaya (acero inox - nylon).
							

UNIDAD DE EMPAQUE

El regulador es empacado en caja individual y posteriormente dispuesto en la caja master

