

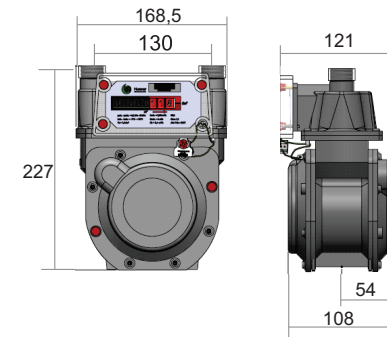
MEDIDOR VOLUMÉTRICO

CARACTERÍSTICAS

- Sistema de medición integrado a la carcasa principal, elimina sensibilidad a la dislocación y desajustes por impactos externos;
- Mayor robustez y tamaño debido a su volumen cíclico y espesor de aluminio;
- Tornillos de acero inoxidable y cabeza de seguridad;
- **Exactitud a través del tiempo** : mayor volumen cíclico, menos desgaste mecánico, mejor repetibilidad. Mayor vida útil;
- **Protección a la exposición**: pintura plástica electrostática en polvo color gris alta adherencia - resistente a la corrosión del medio ambiente



**DIMENSIONES
en mm**



Gas de Operación	Gas Natural, GLP o gases no corrosivos
Mec. de medición	Válvula rotatoria
Presión Máxima de Operación	50 kPa (0,5 bar)
Odómetro	Digital, 5 tambores para no enteros y 3 para decimales, colores negro y rojo.
Tipo de lectura	Metros cúbicos (m ³)
Materiales	<ul style="list-style-type: none"> • Cuerpo: Aluminio • Tapas: Aluminio • Diafragmas: Caucho y nitrilo • Válvula y asiento: Fenol
Sentido de flujo	Izquierda a derecha
Peso Neto	1,72 Kg.

Placa	Marca - Modelo - Designación Flujo máximo y mínimo Volumen cíclico Presión máxima N° de serie - Código de barras Qmin - Qmax - Qt
Mec. antiretorno	Trinquete - retenedor
Ubicación conexiones	Parte superior (Vertical)
Dispositivos de control	Precinto tipo rotor y sellos de seguridad
Tipo de rosca	G 3/4 m ISO 228
Temp. de operación	-10 °C - + 55°C
Pérdida de presión total	≤ 200 Pa

Error básico	$Q_{\min.} \leq Q < 0,1 Q_{\max.} \pm 3,0\%$ $0,1 Q_{\max.} \leq Q \leq 0,1 Q_{\max.} \pm 1,5\%$
--------------	---

ESPECIFICACIONES

Medidor Tipo	G1,6
Uso	Residencial
Flujo máximo	2,5 m ³ /h (Aire)
Flujo mínimo	0,016 m ³ /h
Volumen cíclico	0,9 dm ³ /Rev.
Cód. del producto	610197

El medidor funciona bajo Norma OIML R137 - 2012