



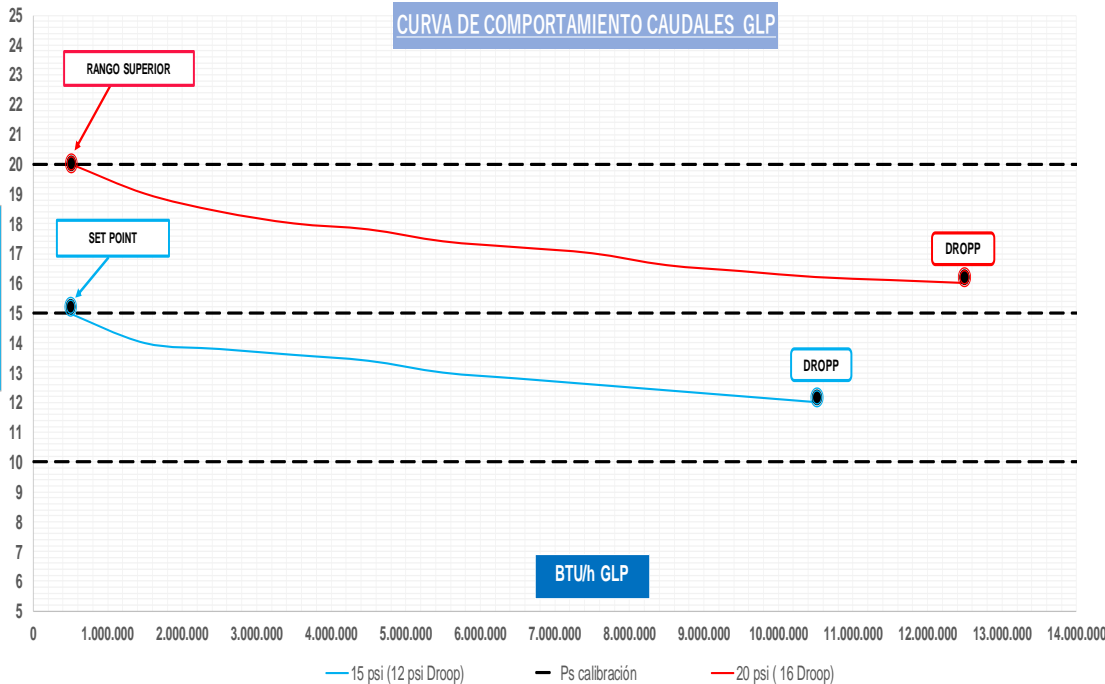
REGULADOR RTB 200 GLP

CARACTERÍSTICAS:

- Fabricado en aluminio inyectado con revestimiento en pintura electrostática
- Cruceta fabricada en Hierro fundido, con doble protección anticorrosiva (Zincada y pintura electroestática)
- Plásticos y cauchos resistentes a los derivados del petróleo
Temperatura de Operación -10°C a 65°C
- Presión Máx. de Diseño: 19 bar (275.5 psi)
- Incluye precinto rotor.
- Sistema de seguridad: VÁLVULA DE ALIVIO .
- Norma de referencia ANSI /CAN/UL 144;2021

CURVA DE COMPORTAMIENTO

PUNTO DE AJUSTE $P_e = 6,9 \text{ bar (100 psi)}$ $P_s = 20-15 \text{ Psi}$



P _s DROOP 20%	BTU/H GLP
15 psi	11.290.184
20 psi	12.944.160

ESPECIFICACIONES TÉCNICAS

Rango de presión de
Entrada Mínima 1,38 bar (20 psi)
Entrada Maxima 6,9 bar (100 psi)

Nota: El rango de presiones de entrada entre 20 y 100 psi requerido por usuarios particulares, está cubierto y garantizado dentro del rango de operación del producto.

Punto de ajuste :
Presión de entrada: 6,9 bar (100 psi)
Presión de Salida: 15-20 Psi
Caudal Cond.Std: 500.000 BTH/h GLP

Válvula de alivio:
Apertura $\leq 60 \text{ Psi} - 4137 \text{ mbar}$
Reasentamiento $\geq 34 \text{ Psi} - 2344 \text{ mbar}$

Presión de Bloqueo: $\leq 26 \text{ Psi} - 1793 \text{ mbar}$

Rango de ajuste del resorte tensión **Reg. rojo** 15-20 psi (1034-1379 mbar)

Rango de ajuste del resorte tensión **Reg. azul** 10-15 psi (690 - 1034 mbar)

Orificio de entrada: $9,5 \pm 0,1 \text{ mm}$

Cód. Producto
Prototipo

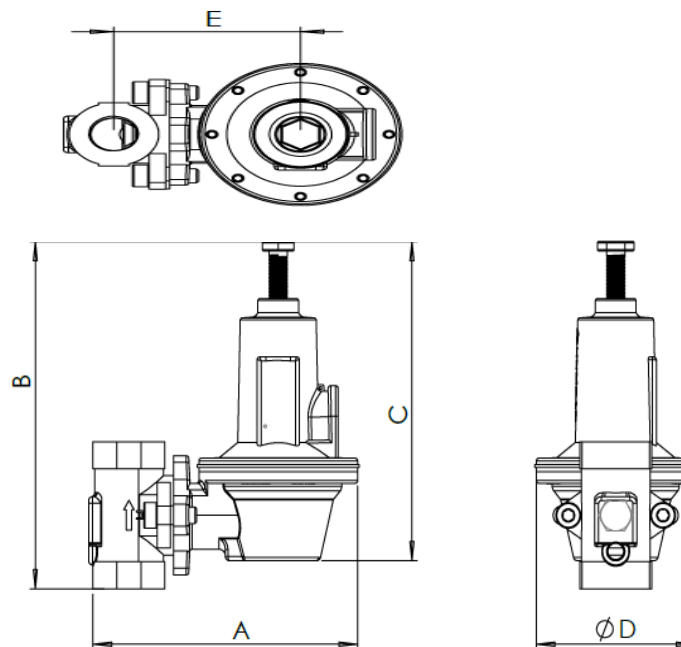
Conexión Entrada Salida
1" NPT HEMBRA 1" NPT HEMBRA



Humcar

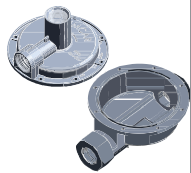
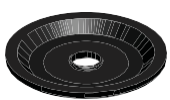


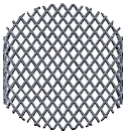

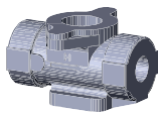
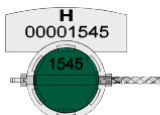
CI Industrias Humcar S.A.S.

REGULADOR RTB 200 GLP



A	200.8
B	256.1
C	235.2
D	120.5
E	113.3
Dimensiones mm	

CARACTERÍSTICAS DE LOS MATERIALES:

ALUMINIO	NITRILO	LATÓN	POLIACETAL Y/O POLIPROPILENO	FLEJES	ACERO	ACERO ZINCADO E IRISADO	POLICARBONATO ACERO INOX
<p>Tapa, base inyectados en aluminio AISI 12 Cu con pintura electrostatica</p> 	<p>Sello de caucho, Sello O'RING, Diafragma nitrilo y Sello embolo</p> 	<p>Embolo y buje con composición química 59,5 % de cobre y 37,5 % de zinc</p> 	<p>Guia embolo</p> 	<p>Malla filtro cruceta y malla venteo en acero inoxidable capacidad de filtrado de partículas de 180 micras</p> 	<p>Resorte de válvula de venteo, arandela diafragma y balancín es fabricado en acero laminado en frío zincado e irisado</p> 	<p>Cruceta en acero gris ASTM-A48</p> 	<p>Precinto rotor: cuerpo (policarbonato) y guaya (acero inox - nylon).</p> 

UNIDAD DE EMPAQUE

El regulador es empacado en caja individual y posteriormente dispuesto en la caja master

